

PŘÍČNÝ ŘEZ  
C1-C1

B1-B1

PŘÍČNÝ ŘEZ  
A1-A1

E1-E1

PŘÍČNÝ ŘEZ  
E1-E1

PŘÍČNÝ ŘEZ  
B1-B1

D1-D1

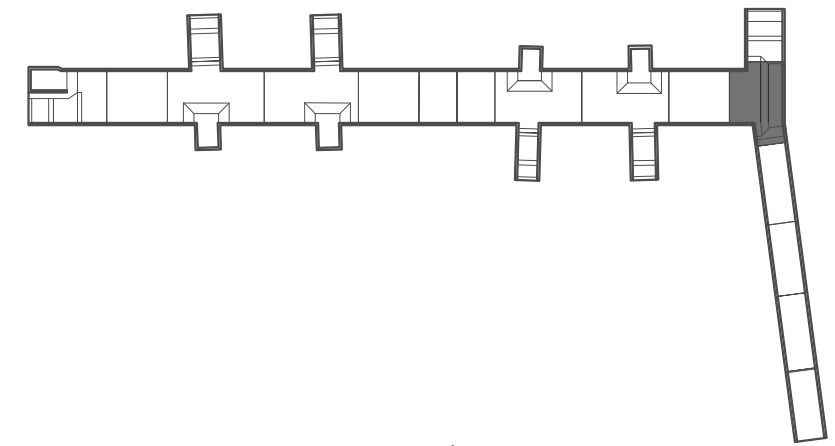
PŘÍČNÝ ŘEZ  
F1-F1

PŘÍČNÝ ŘEZ  
D1-D1

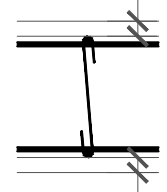
TABULKA VÝZTUŽE

č.	typ	Ø	rozměr		počet	Délka celkem		
			[mm]	x [mm]		R6	R8	R8
					[ks]	[m]	[m]	[m2]
1	R	8	660		44		29.0	
2	R	8	800		368		294.4	
3	R	8	1200		606		727.2	
4	R	8	1065		202		215.1	
5	R	8	-	x	2			300.0
6	R	8	1380		24		33.1	
7	R	8	800		370		296.0	
8	R	8	1460		62		90.5	
9	R	8	880		62		54.6	
10	R	8	1000		88		88.0	
11	R	8	1100		72		79.2	
12	R	8	400		1350		540.0	
délka celkem						[m]	0.0	1907.2
jednotková hmotnost						[kg/m]	0.222	0.395
hmotnost oceli						[kg]	0.0	753.3
celkem kg oceli + 10% rezerva								2370.0
								3436

SCHEMA



VNĚJŠÍ POVRCH



VNITŘNÍ POVRCH

Souřadnicový systém: S-JTSK  
Výškový systém: Bpv

Přehled verzí přílohy				
Číslo	Datum	Popis změny	Jméno	Podpis
02	30.11.2019	DUP a PDPS se zapracovanými připomínkami	Ing. Verner	
01	20.4.2019	Dokumentace k připomínkám SZDC	Ing. Verner	

Zadavatel:	Správa železniční dopravní cesty, státní organizace Dlažbová 1003/7, Praha 1 - Nové Město 110 00 <b>SZDC s.o., Stavební správa západ</b> Sokolovská 278/1955, Praha 9 190 00		
Zhotovitel:	PROJEKT servis spol. s r.o. U Elektry 830/2b, Praha 9 - Hloubětín 198 00 IČ: 49823141 tel: 281 090 860 www.projekt-servis.cz firma@projekt-servis.cz		
Hlavní inženýr projektu:	 Ing. Bc. Martin Verner	Zástupce hlavního inženýra projektu	 Ing. Michaela Kopalová
Zpracovatel část:	PROJEKT servis spol. s r.o. U Elektry 830/2b, Praha 9 - Hloubětín 198 00 IČ: 49823141 tel: 281 090 860 www.projekt-servis.cz firma@projekt-servis.cz		
Vypracoval:	 Ing. Anna Popová	Kontroloval:	 Ing. Michaela Kopalová
		Odpovědný projektant:	 Ing. Bc. Martin Verner
KRAJ: Středočeský	OKRES: Kolín	OÚ: Kolín	
Název akce:			

Zajištění bezbariérového přístupu na nástupiště v ŽST Kolín	
Část: D.2.1.4 MOSTY, PROPUSTKY A ZDI	Číslo zakázky: <b>ZAK-2018-47</b>
SO 10-20-01 Železniční most v ev. km 347,777 (technologický podchod)	Stupeň: DUP + PDPS
Příloha: VÝKRES VÝZTUŽE - BETONOVÁ VANA ETAPA 1 - DÍL 1	Datum: 11/2019
	Měřítko: 1:50
	Formát: 14xA4
	Verze: Část
	02 D.2.1.4.1 7.1